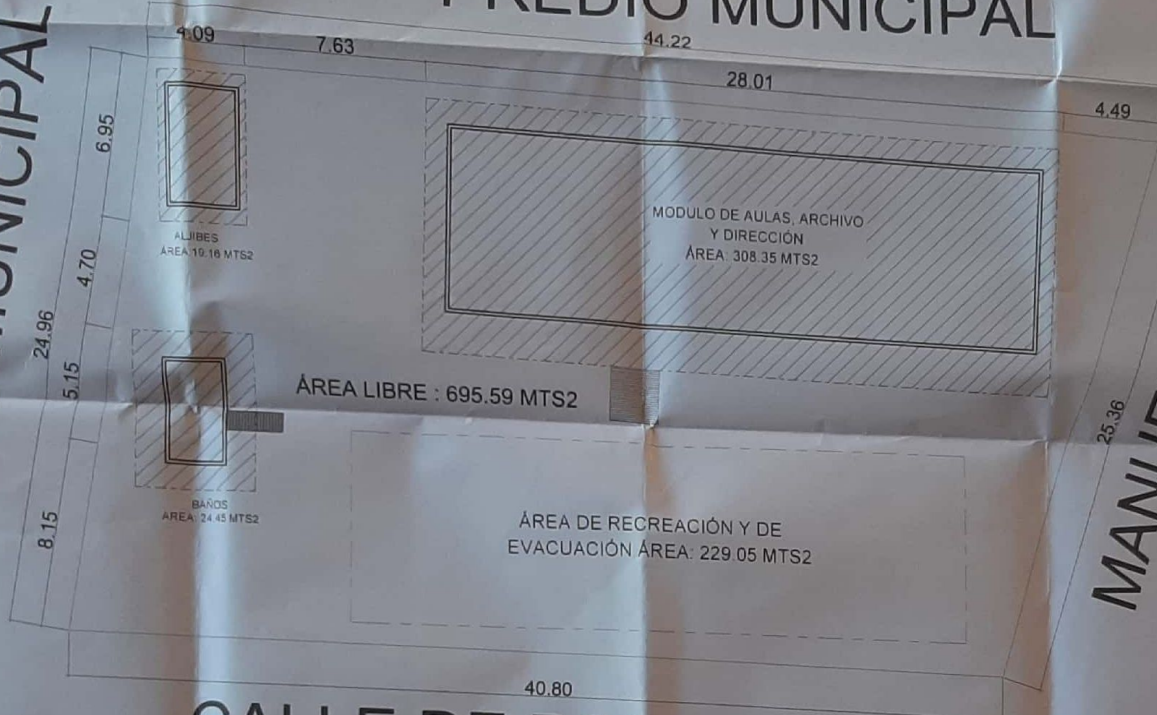


PREDIO MUNICIPAL

PREDIO MUNICIPAL



CALLE DE POR MEDIO

ÁREA TOTAL DEL TERRENO: 1047.55 MTS2

PLANO DE UBICACIÓN

SIN ESCALA

MANUEL ICAL

LATITUD: 15°56'19.50"N
LONGITUD: 89°56'44.40"O

MAJURO	MUNICIPALIDAD DE FRAY BARTOLOME DE LAS CASAS, A.V.
CONTENIDO	PLANO DE UBICACION
PROYECTO	CONSTRUCCION INSTITUTO BASICO DE TELESECUNDARIA, ALDEA ESPERANZA II, FRAY BARTOLOME DE LAS CASAS, A.V.
LEGE	ALDEA ESPERANZA II
FECHA	02/24
PROYECTISTA	MANUEL ICAL

SEÑAL DE RUTA DE EVACUACIÓN @ 1.20 MTS SOBRE EL NIVEL DEL PISO



0.224

0.224

INDICA EL SENTIDO DE LA APERTURA DE UNA PUERTA. SE COLOCARÁN SOBRE LA PUERTA @ 0.30 MTS DEL DIENTEL



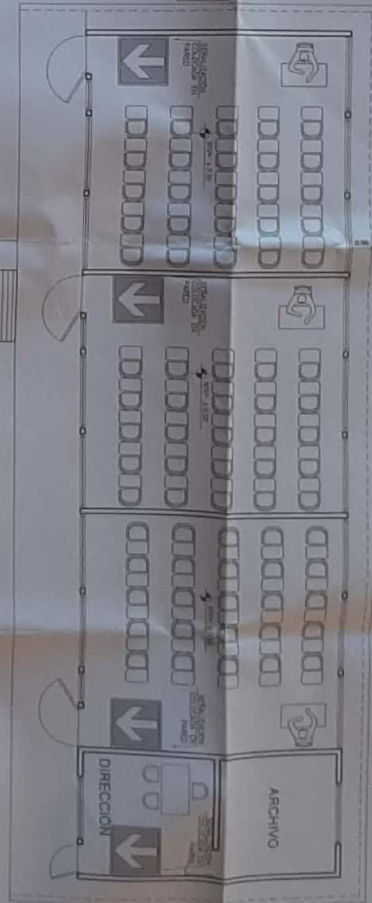
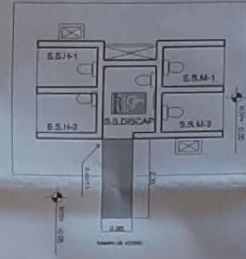
0.224

0.224

PLANTA RUTAS DE EVACUACIÓN

ESCALA 1/75

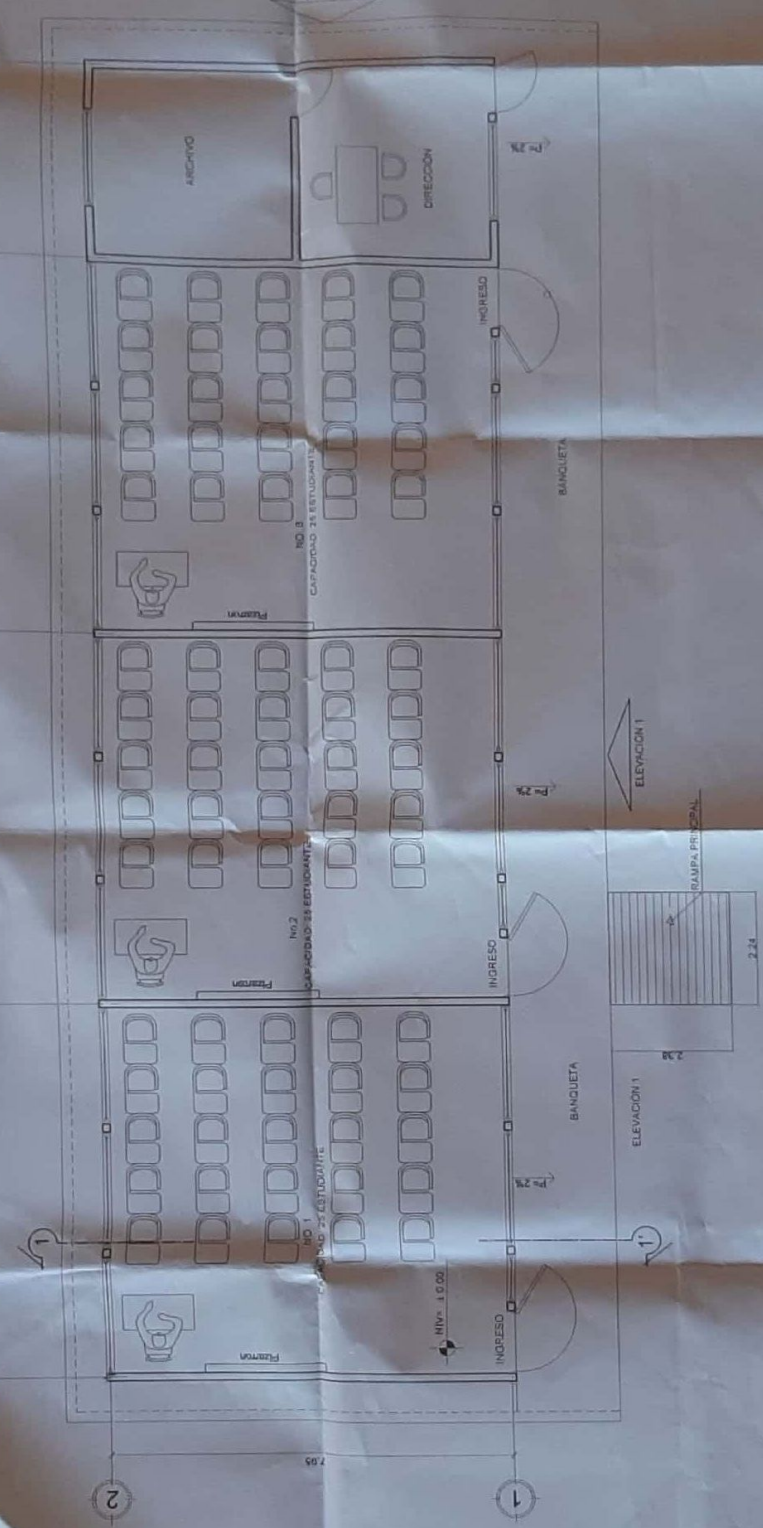
ÁREA DE RECREACIÓN Y EVACUACIÓN



PROYECTO	CONSTRUCCIÓN DE TELECOMUNICACIONES EN LA ESPERANZA II
CLIENTE	FRANCO BARTOLOME
FECHA	03/24
ESCALA	1/75
PROYECTISTA	ALDEA ESPERANZA II

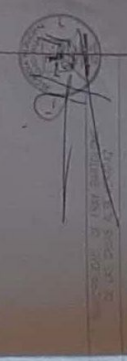


A B C D E
 7.40 7.40 7.40 7.40 3.81
 2 1

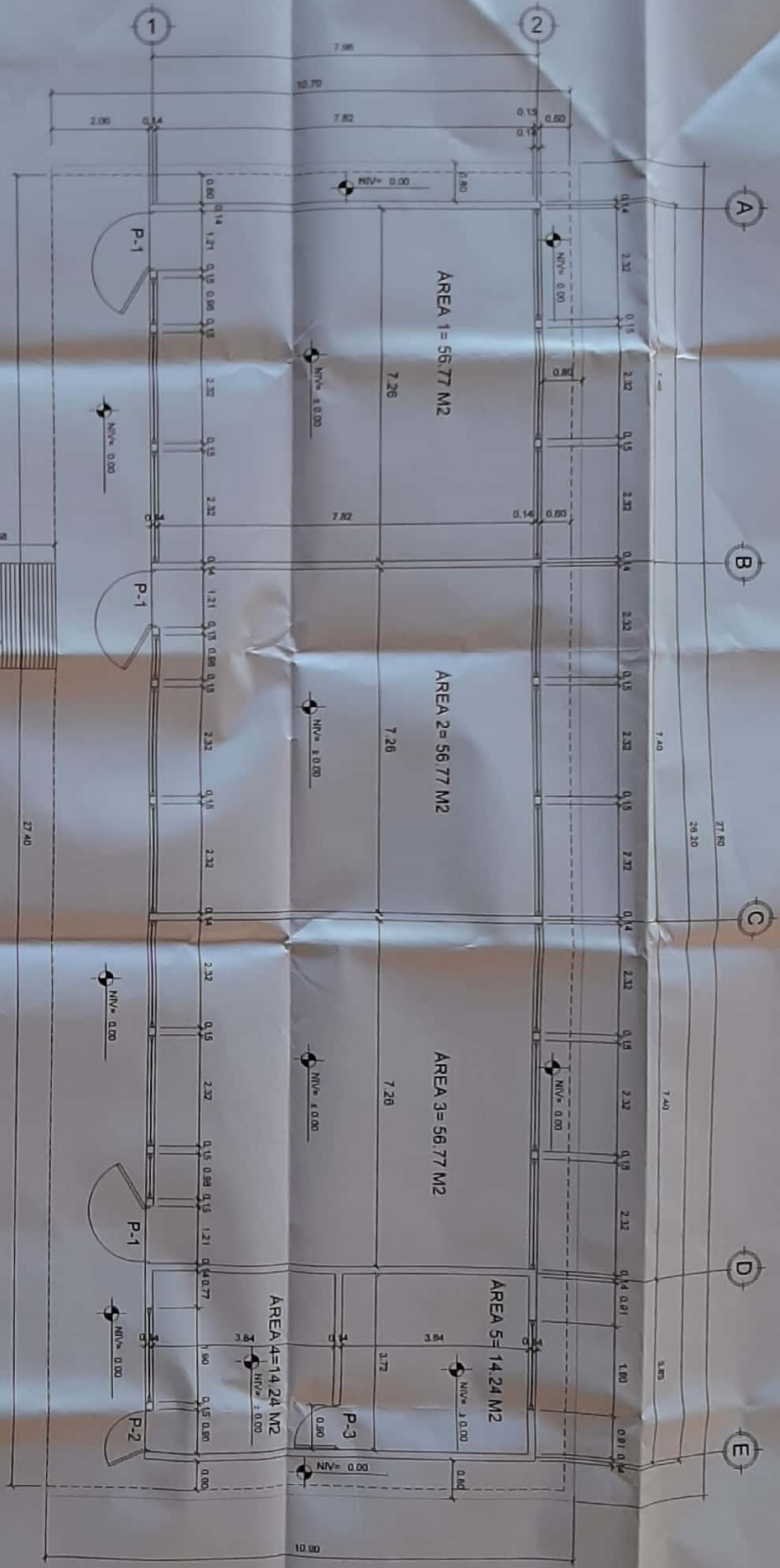


PLANTA AMUEBLADA

ESC. 1/50

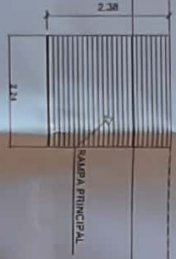


RAMPA AMUEBLADA	04	24
INSTITUTO BASICO DE TELESECUNDARIA ALDEA ESPERANZA II, FRAY BARTOLOME DE LAS CASAS, A.U.		
ALDEA ESPERANZA II		



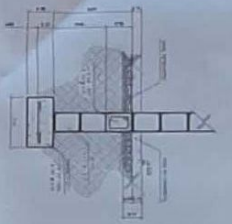
PLANTA ACOTADA

ESC. 1/50



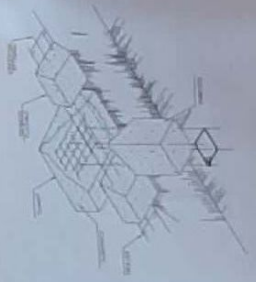
ACTIVO	RECONSTRUCCIÓN DE TIPO BARRIO
OPERA	SE DE CONE. A.C.T.
PROYECTO	PLANTA ACOTADA
CLIENTE	COMISIÓN INSTITUTO BASCO DE TIPOLOGÍA Y ALDEA ESPERANZA II (FRAN) SERVICIO DE LAS OBRAS S.V.
FECHA	ALTA ESPERANZA II
NO. PLAN	05
NO. HOJA	24





CIMIENTO GORRIDO

Esc: 1/20



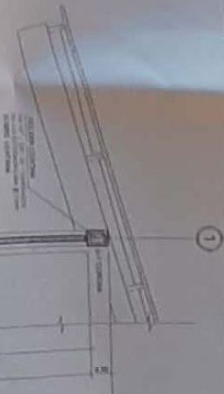
ISOMETRICO

sin escala

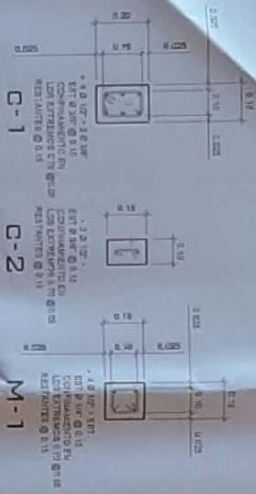


DETALLE BANQUETA

Esc: 1/20



1



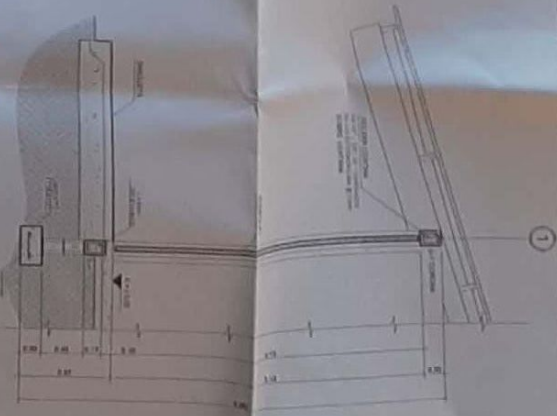
DETALLE DE COLUMNAS

Esc: 1/10



DETALLE DE SOLERA

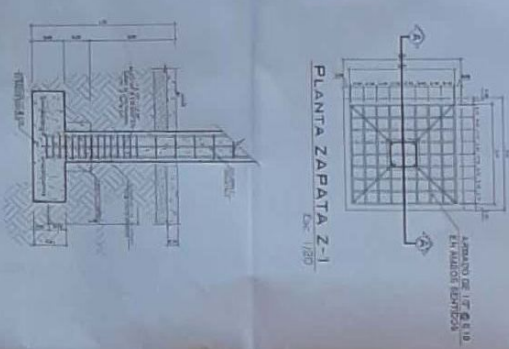
Esc: 1/10



1

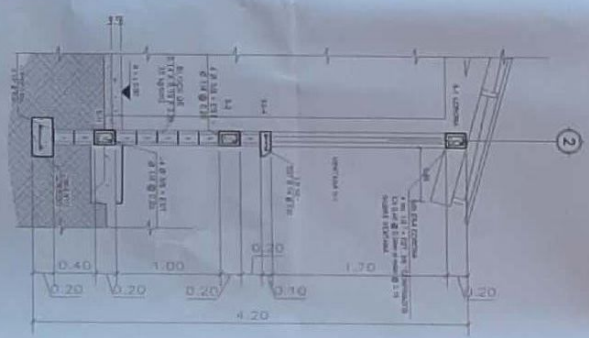
CORTE DE MURO 1-1

Esc: 1/25



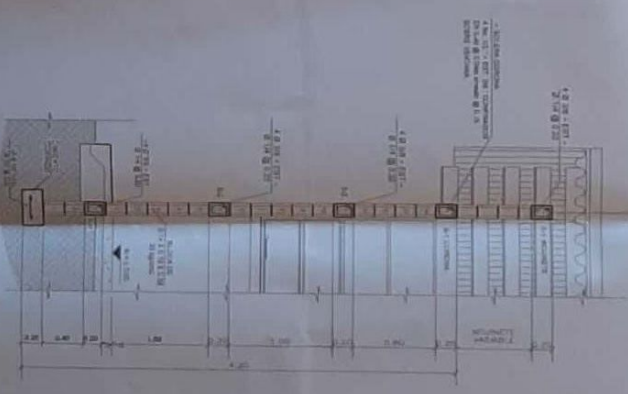
PLANTA ZAPATA Z-1

Esc: 1/20



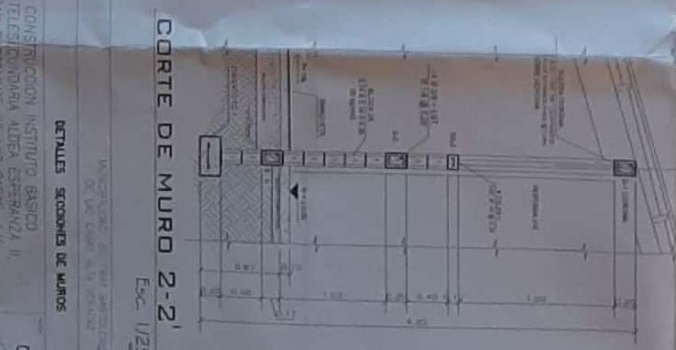
CORTE DE MURO 3-3

Esc: 1/25



CORTE DE MURO 4-4

Esc: 1/25



CORTE DE MURO 2-2

Esc: 1/25

DETALLES SECCIONES DE MUROS

CONSTRUCCION INSTITUTO BASICO DE TELECOMUNICACION ALDEA ESPERANZA II TRAY BIARTIQUE DE LAS CASAS, XV

ALDEA ESPERANZA II

07 24





ELEVACION FRONTAL

ESC 1/50



ELEVACION LATERAL DERECHA

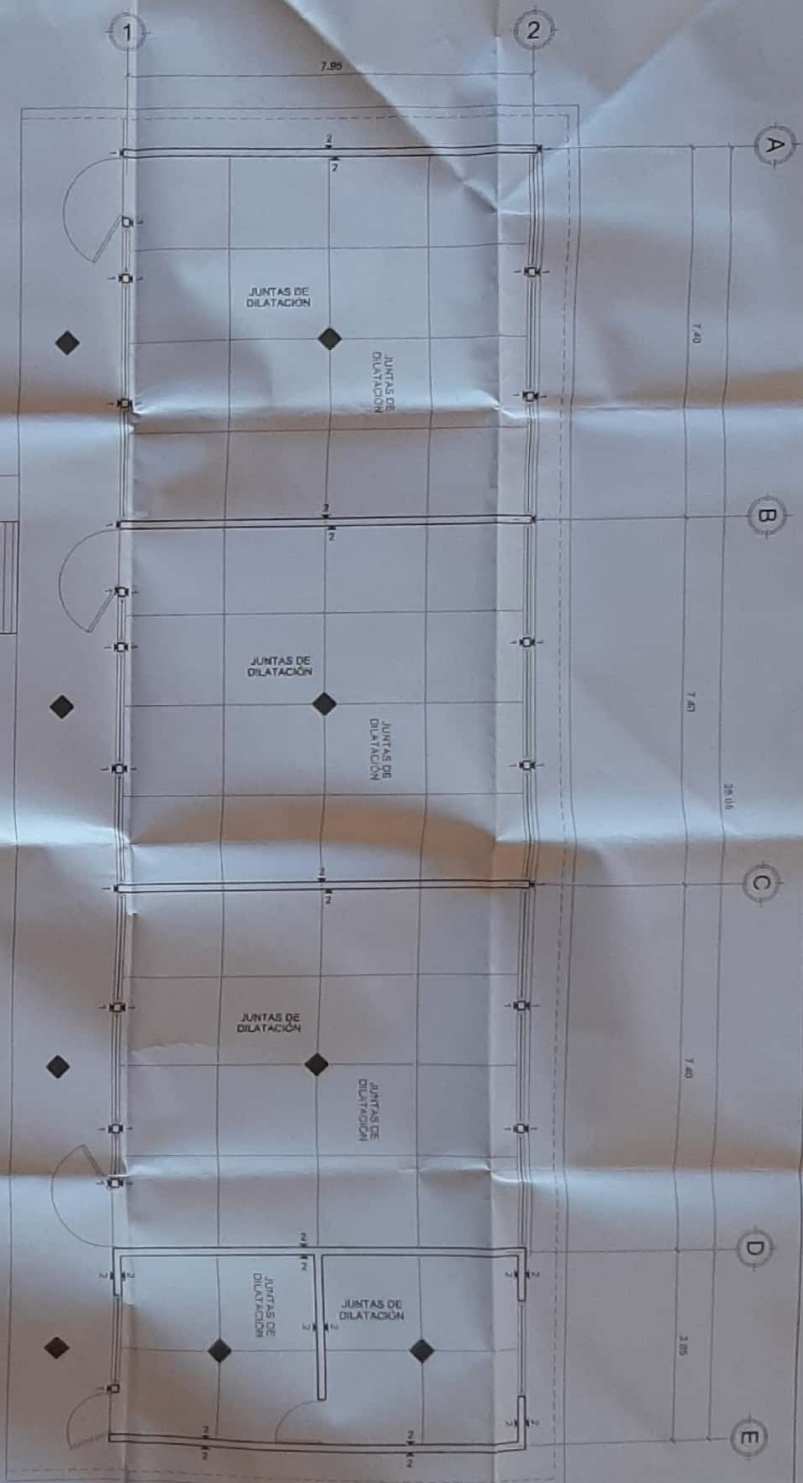
ESC 1/50



SECCION 1-1'

ESC 1/50

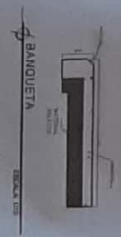
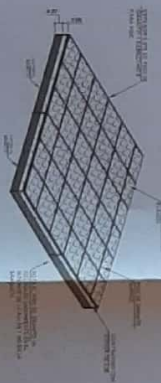
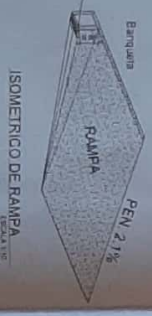
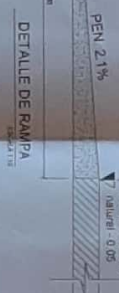
ALDEA ESPERANZA	
CONSTRUCCION INGENIERO SIGLO DE INVESTIGACION ALDEA ESPERANZA PRAY BARTOLOME DE LOS RIOS A.Y.	
08	24



PLANTA ACABADOS

ESC. 1/50

NOTA: Como la sección muestra con una grada se contemplaron rampas para peatonales con capacidades diferentes.



SIMBOLÓGIA ACABADOS	
1	DESPELINADO
2	TALUZO CON CERQUEO
3	BAÑO VENTO ISOLADO CON ISOLACION DE CEMENTO
4	PISO DE ALUMINO DE COCINERO
5	NIVEL DE PISO TERMINADO



ESPECIFICACION
 El la base del piso grava con 4% de cemento y se compacta en estratos con las formas indicadas en el plano. La espesor de 0.10 m y se utilizará concreto de peso específico de 210 Kg/cm³, el cual se fundirá y compactará a la máxima densidad de 0.10 m de espesor adyacente a la siguiente. Después fundiremos en juntas que no excedan de 3 metros longitudinales juntas de dilatación (como para detalles también profundidades de 1.20 m) en las juntas que no excedan a los tres diagonales final se en dará un estado al cual no deberá tener preferencia ni desviaciones.

BARRERA
 Se debe tener en cuenta que la barrera se deberá hacer en aluminio que debe ser de tipo anodizado y tener una altura de 1.20 m por 1.00 x 2.00 metros en forma de unido en concreto no mayor de 1.00 m de espesor y se deberá compactar en 10 cm. Una vez compactada se la compactación de 210 Kg/cm³.

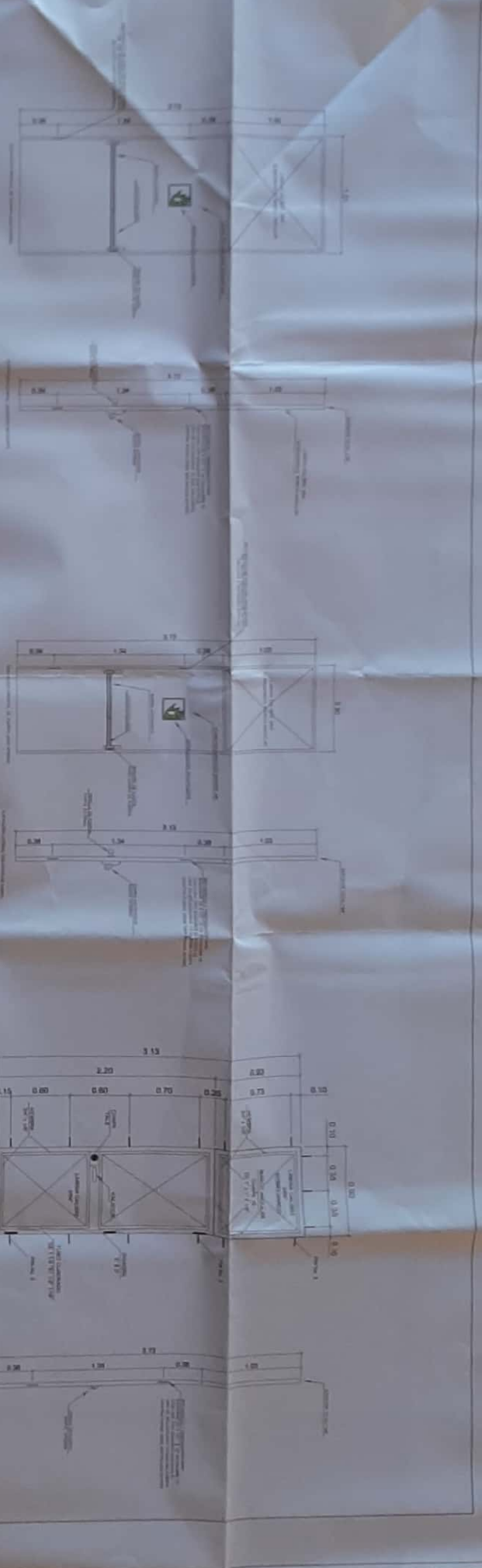
CONSTRUCCION
 deberán hacerse por medios manuales, la obtención, colocación y curado del concreto, la compactación, y remoción de la formación deberá cumplir en la aplicable con los requisitos de las especificaciones técnicas.

PROYECTO: CONSTRUCCION INSTITUTO BASICO DE TELESERRANO ALDEA ESPERANZA II, FRAY BARTOLOME DE LAS CASAS AV.

ALDEA ESPERANZA II

FECHA: 11

HOJA: 24



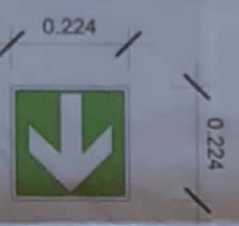
DETALLE DE PUERTA 1 - P-1

DETALLE DE PUERTA 2 - P-2

DETALLE PUERTA 3 - P-3

PLANILLA DE PUERTAS

TIPO	ANCHO	ALTO	UNIDADES	MATERIAL
P-1	1.21	3.13	3	METAL - LAMINA DE ACERO 3/64" - CON DOS MANOS DE PINTURA ANTICORROSIVA COLOR AZUL
P-2	0.90	3.13	1	
P-3	0.90	3.13	1	
TOTAL DE UNIDADES			5	



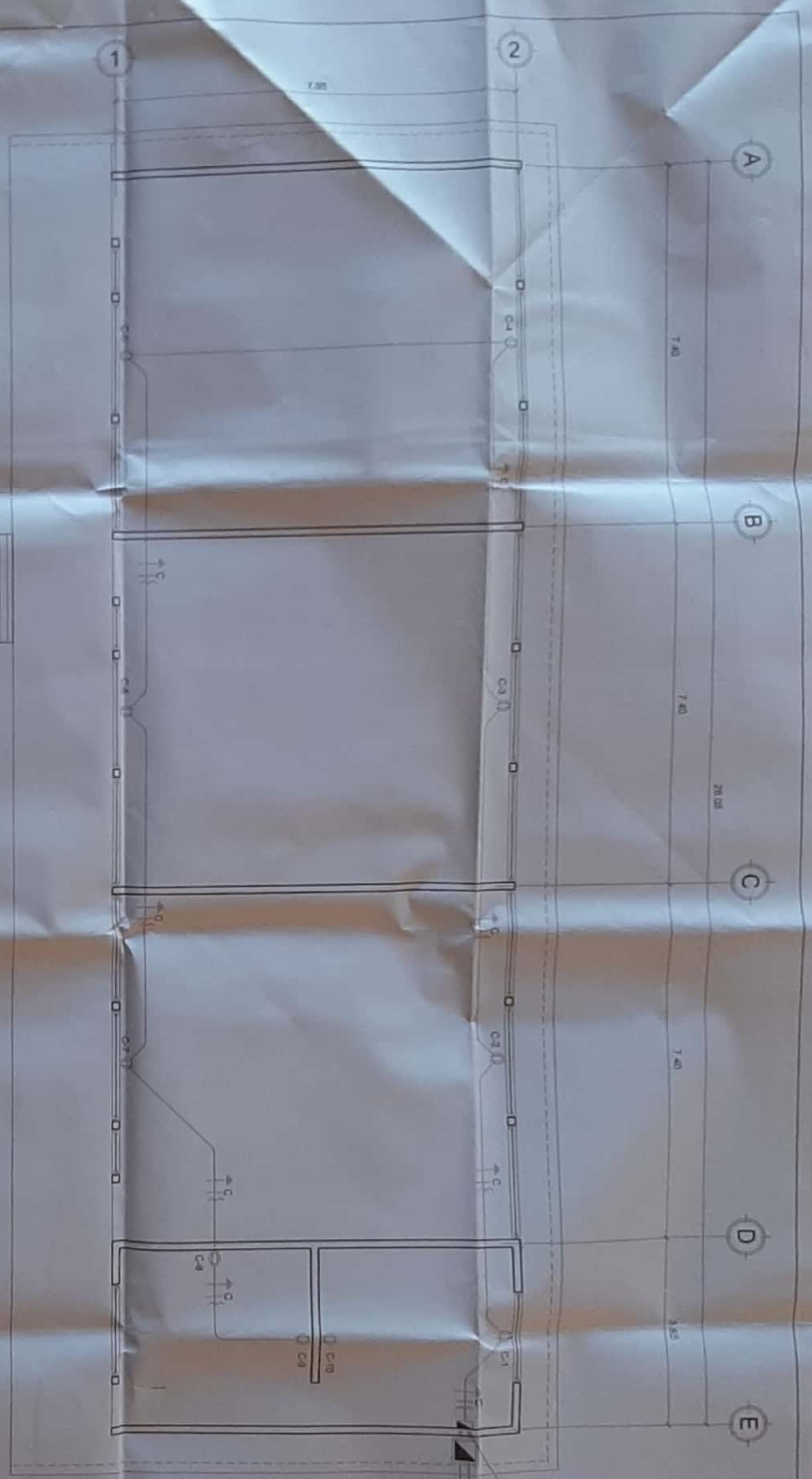
SEÑAL DE RUTA DE EVACUACION @ 1.20 MTS SOBRE EL NIVEL DEL PISO



INDICA EL SENTIDO DE LA APERTURA DE UNA PUERTA. SE COLOCARAN SOBRE LA PUERTA @ 0.30 MTS DEL DINTEL



ALDEA ESPANOLA
 CONSTRUCCION INSTITUTO SERVICIO DE INGENIERIA ALDEA ESPANOLA, 1907 BARCELONA DE LOS CAJAS, S.A.
 PLANO GENERAL DE PUERTA
 13
 24



PLANTA INSTALACION FUERZA

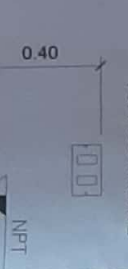
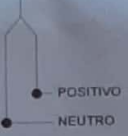
ESC. 1/50

- ESPECIFICACIONES GENERALES
1. CONDUCTORES: ACTIVOS Y NEUTROS: TAMBOR EN POLIETILENO, 90°C, 100% CU, EN TUBO DE PVC RIGIDO.
 2. CABLES: CABLES DE ALUMINIO EN TUBO DE PVC RIGIDO.
 3. INTERRUPTORES: TIPO "ON-OFF" PARA CARGAS INDICADAS EN EL DISEÑO.
 4. TOMACORRIENTES: TIPO "ON-OFF" PARA CARGAS INDICADAS EN EL DISEÑO.
 5. CABLES DE TIERRA: TIPO "ON-OFF" PARA CARGAS INDICADAS EN EL DISEÑO.
 6. CABLES DE TIERRA: TIPO "ON-OFF" PARA CARGAS INDICADAS EN EL DISEÑO.
 7. CABLES DE TIERRA: TIPO "ON-OFF" PARA CARGAS INDICADAS EN EL DISEÑO.
 8. CABLES DE TIERRA: TIPO "ON-OFF" PARA CARGAS INDICADAS EN EL DISEÑO.
 9. CABLES DE TIERRA: TIPO "ON-OFF" PARA CARGAS INDICADAS EN EL DISEÑO.
 10. CABLES DE TIERRA: TIPO "ON-OFF" PARA CARGAS INDICADAS EN EL DISEÑO.

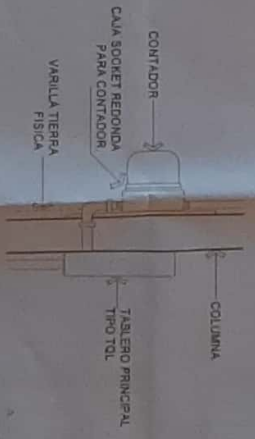
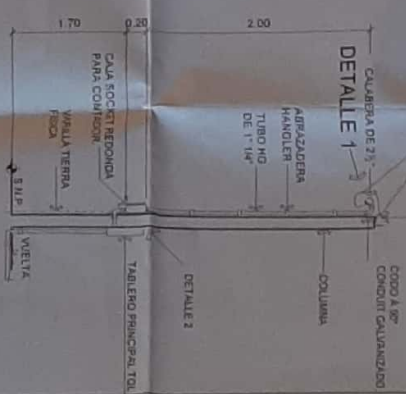
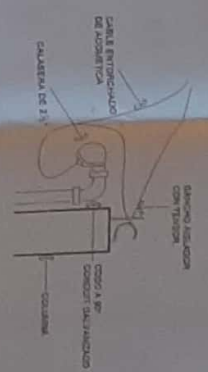
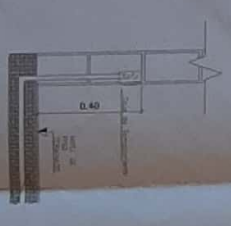
SIMBOLOGIA	
[Symbol]	CONDUCTOR
[Symbol]	INTERRUPTOR
[Symbol]	TOMACORRIENTE
[Symbol]	CABLE DE TIERRA
[Symbol]	CABLE DE TIERRA
[Symbol]	CABLE DE TIERRA
[Symbol]	CABLE DE TIERRA
[Symbol]	CABLE DE TIERRA
[Symbol]	CABLE DE TIERRA
[Symbol]	CABLE DE TIERRA
[Symbol]	CABLE DE TIERRA

CIRCUITO	TIPO	No UNID.	FUP-ON
	FUERZA	10	20 AMP

DIAGRAMA DE CIRCUITOS

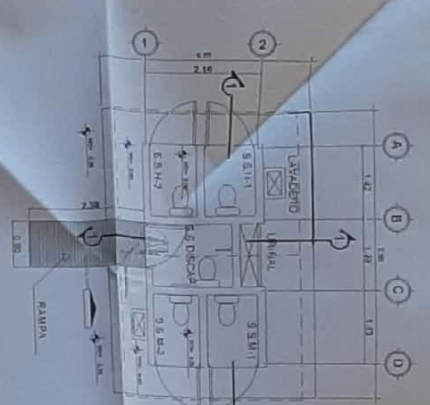


INTERRUPTOR

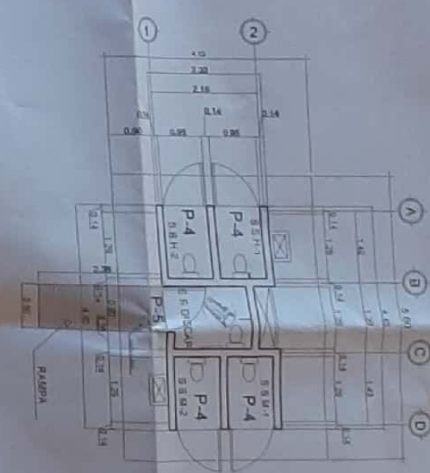


CONSTRUCCION INSTALACION BASICA DE TELECOMUNICACIONES ALDA ESPERANZA TRAY BARRIO DE LOS DIOS AV ALDA ESPERANZA

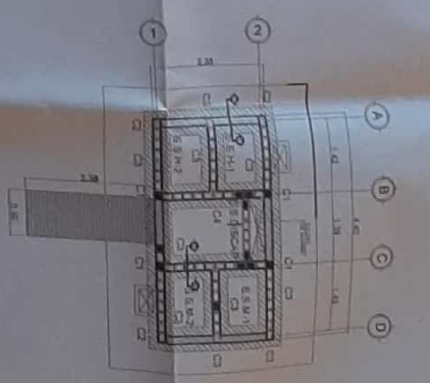
16 24



PLANTA DE DISTRIBUCION
Esc. 1/50



PLANTA ACOTADA
Esc. 1/50



PLANTA CIMENTACION Y COLUMNAS
Esc. 1/50



DETALLE SOLERAS
Esc. 1/10



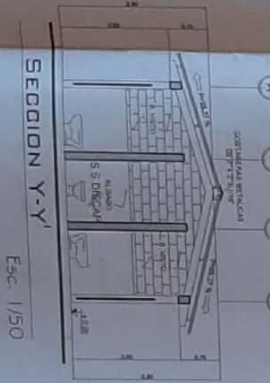
DETALLE SOLERA MOUNETE
Esc. 1/10



DETALLE COLUMNAS
Esc. 1/10



ELEVACION FRONTAL
Esc. 1/50



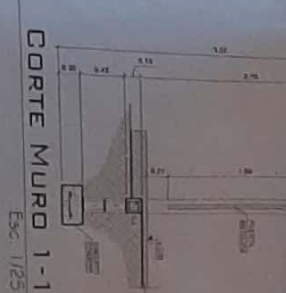
ELEVACION LATERAL
Esc. 1/50



CIMIENTO CORRIDO CC-1
Esc. 1/100



CORTE MURO 2-2'
Esc. 1/25



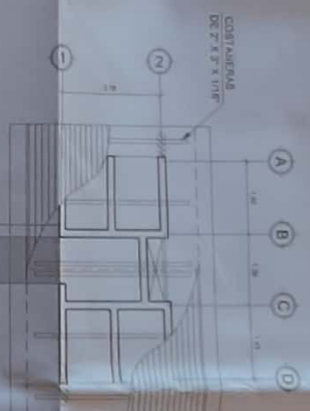
CORTE MURO 1-1'
Esc. 1/25

<p>CONSTRUCCION INSTITUTO BASICO DE TELECOMUNICACIONES ALDEA ESPERANZA II, FRAN. BARTOLOME DE LAS CASAS, AV. ALDEA ESPERANZA II</p>	<p>PLANO DE DISTRIBUCION, ADORNOS Y CIMENTACION</p>	<p>17</p>
<p>ALDEA ESPERANZA II</p>	<p>17</p>	<p>24</p>



PLANTA TECHO

Esc. 1/50



PLANTA ARMADO TECHO

Esc. 1/50

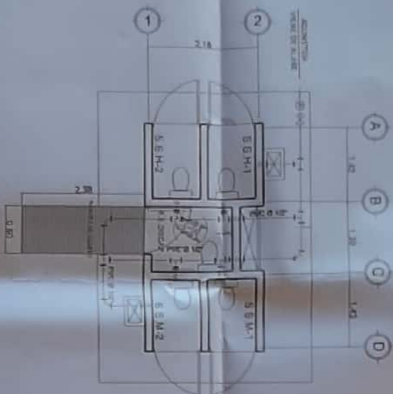
SIMBOLOGIA DE TECHO

[Symbol]	NOTA SOLERA DE CONCRETO
[Symbol]	NOTA COBERTURA
[Symbol]	LATERAL TIPO/QUILICIA
[Symbol]	CALSA DE 2"

NOTA: Cerrar la rejilla cuando por una grilla se construyere (separar por paredes con capacidad de drenaje)

Level de terreno
 Nivel de terreno
 Nivel de terreno
 Nivel de terreno

DETALLE DE RAMPA

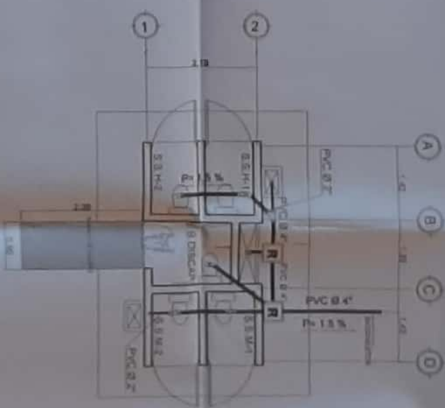


PLANTA INSTALACION HIDRAULICA

Esc. 1/50

SIMBOLOGIA HIDRAULICA

[Symbol]	TUBERIA P.V.C.
[Symbol]	CODO A 90° HORIZONTAL
[Symbol]	CODO A 90° VERTICAL
[Symbol]	TEE VERTICAL
[Symbol]	TEE HORIZONTAL
[Symbol]	VALVULA DE CHEQUE
[Symbol]	VALVULA DE COMPUERTA

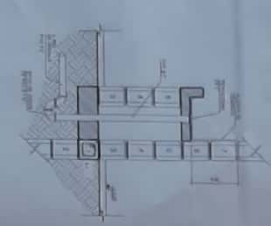


PLANTA INSTALACION SANITARIA

Esc. 1/50

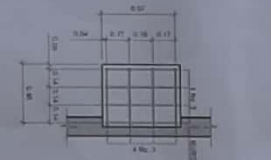
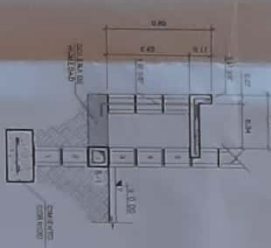
SIMBOLOGIA INST SANITARIA

[Symbol]	TUBERIA P.V.C. 8" NODULO
[Symbol]	CODO A 90° HORIZONTAL
[Symbol]	CODO A 90° VERTICAL
[Symbol]	TEE VERTICAL
[Symbol]	TEE HORIZONTAL
[Symbol]	VALVULA DE CHEQUE
[Symbol]	VALVULA DE COMPUERTA
[Symbol]	CAJON DE REGISTRO



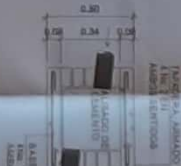
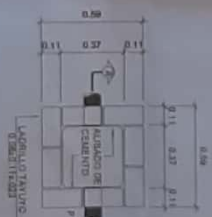
DETALLE ARMADO LAVADERO

Esc. 1/21

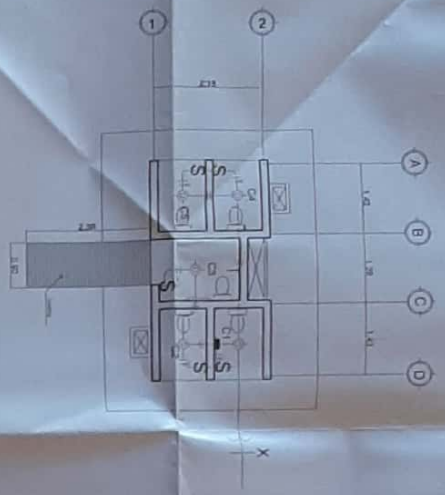


CAJA DE REGISTRO

Esc. 1/20

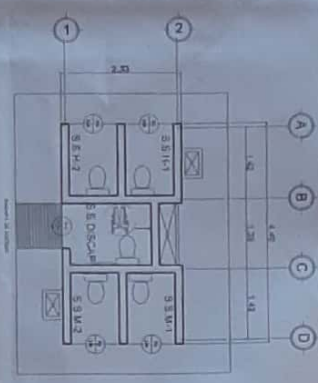


PROYECTO	PLANTA DE INSTALACION SANITARIA
CLIENTE	CONSTRUCCION ALDEA ESPERANZA DE TELECOMUNICACIONES S.A.S. ESPERANZA 16 PARTE BARTOLOME DE LAS CASAS AV
FECHA	18
PROYECTANTE	ALDEA ESPERANZA
PROYECTO	18
FECHA	24



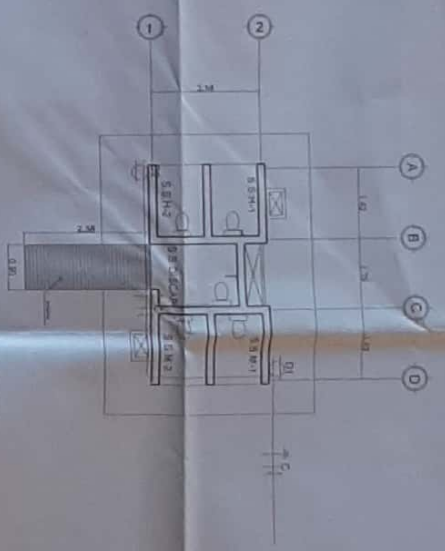
PLANTA DE ILUMINACION MODULO DE BANDOS
Esc. 1/150

SIMBOLOGIA	
□	CONSTRUCION EXTERNA
□	CONSTRUCION INTERNA
□	MEJORAMIENTO
□	MEJORAMIENTO
□	MEJORAMIENTO



PLANTA DE FUERZA MODULO DE BANDOS
Esc. 1/150

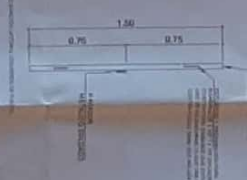
SIMBOLOGIA	
□	MEJORAMIENTO
□	MEJORAMIENTO
□	MEJORAMIENTO
□	MEJORAMIENTO
□	MEJORAMIENTO



PLANTA DE FUERZA MODULO DE BANDOS
Esc. 1/150



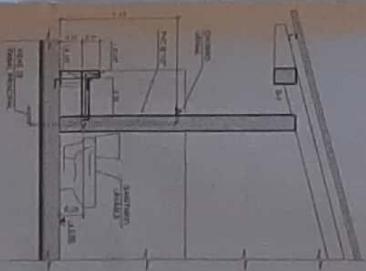
DETALLE DE PUERTA 4 = P-4



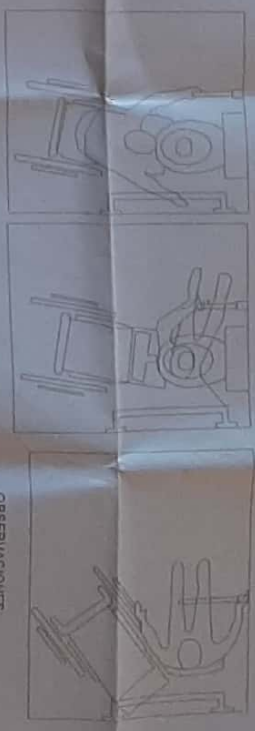
DETALLE DE PUERTA 5 = P-5



SECCION SANITARIO Y URINAL
Esc. 1/25



FASES DE UTILIZACION DISCAPACITADOS
SIN ESCALA



OBSERVACIONES
EN EL SERVICIO DE SANITARIO DE DISCAPACITADO SE INSTALAN TUBOS DE HO DE 1" INDIVIDUAL

PLANILLA DE PUERTAS			
TIPO	USO	MATERIAL	CONDICIONES
P-4	4	1.50	1.50
P-5	5	1.50	1.50

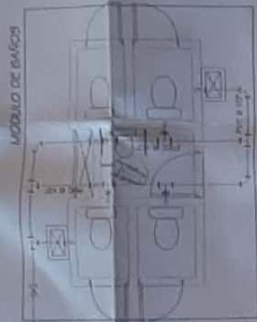
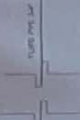
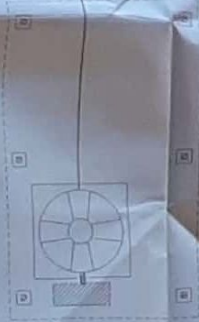
CONSTRUCCION INSTITUTO BASICO DE TELESECUNDARIA ALDEA ESPERANZA II
FRAY BARTOLOME DE LAS CASAS, AV.

ALDEA ESPERANZA II

19
24



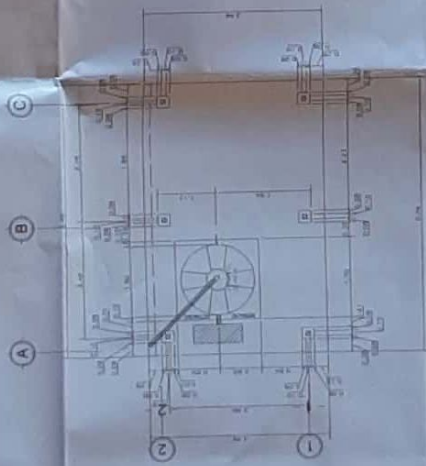
ALJIBE



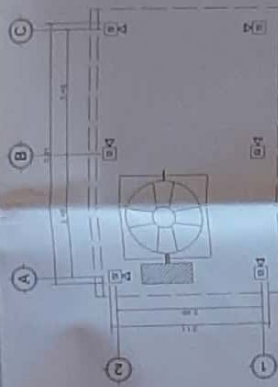
DETALLE DE DISTRIBUCION
Esc. 5/1e



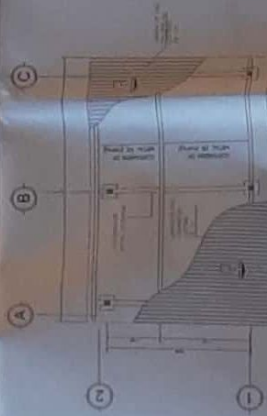
PLANTA DE DISTRIBUCION
Esc. 1/50



PLANTA ACOTADA
Esc. 1/50



PLANTA ACABADOS
Esc. 1/50



PLANTA ESTRUCTURA TECHO
Esc. 1/50

SIMBOLOGIA ACABADOS	
SÍMBOLO	DESCRIPCION
<input checked="" type="checkbox"/>	DETALLE DE PAREDES
<input type="checkbox"/>	FINICION
<input type="checkbox"/>	PAREDES

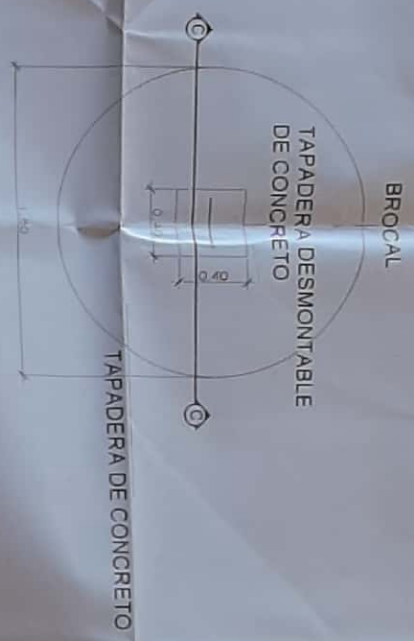
SIMBOLOGIA DE TECHO	
SÍMBOLO	DESCRIPCION
	INDICA CANTINERA DE MET.
	LINDA TROBOLUGA
	CHUBRE 20

PLANO DE ALJIBE

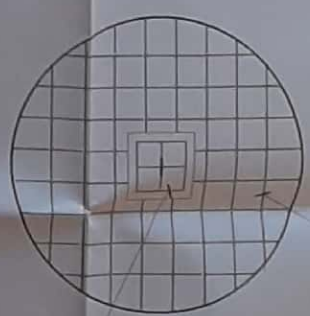
CONSTRUCCION AUTOMOTO DABICO DE TELESECCION ALDEA ESPERANZA III FRAY BARTOLOME DE LOS CASAS, A.U.

21 24

ALDEA ESPERANZA III



PLANTA POZO DE ABSORCION Esc: 1/15



DETALLE TAPADERA POZO DE ABSORCION Esc: 1/15

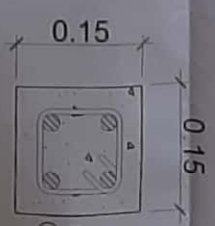
HIERRO No. 3 @ 0.18 EN AMBOS SENTIDOS

HIERRO No. 3/8" @ 10 MTS EN AMBOS SENTIDOS
HIERRO CORRIDO No. 3 DE SOLERA



SECCION C-C' POZO DE ABSORCION Esc: 1/10

HIERRO No. 2 @ 0.15 MTS.
HIERRO No. 3/8"
BLOQUE 0.15*0.21*0.40 MTS.
CONCRETO



DETALLE SOLERA POZO DE ABSORCION Esc: 1/25

- NOTA:
- PROFUNDIDAD DE POZO 4.00 MTS PARA USO DOMICILIAR
 - PROFUNDIDAD DE POZO 6.00 MTS PARA ESCUELA O CENTRO DE CONVERGENCIA
 - ESPESOR DE TAPADERA DE CONCRETO 0.10 MTS.

ALDEA ESPERANZA I CONSTRUCCION INSTITUTO BASICO DE TELESECUNDARIA ALDEA ESPERANZA II FRAY BARTOLOME DE LOS OJOS AV	
22	24



SIMBOLOGIA INST. SANITARIA	
SIMBOLO	DESCRIPCION
	TUBO P.V.C. Ø INDICADO
	CODO 50° HORIZONTAL
	CODO 90° VERTICAL
	TEE HORIZONTAL
	REDUCTOR
	P = 1% INDICA % DE PENDIENTE
	INDICA DIRECCION DE DESAGUE
	CAJA DE REGISTRO

NOTA:
TODAS LAS UNIDADES DE INSTALACIONES SANITARIAS DEBEN CONECTARSE A LOS POZOS DE ABSORCIÓN QUE SE INSTALAN EN EL PROYECTO.

OBSERVACIONES:
INDICACION CLARIFICADA DE UNA LIMPieza O SELLADO
TUBERIA PARA INSTALAR VENTILACION Y DESBORDOS
TIPO TUBERIA PVC Ø 111
ASIM 0.2x100

LA DISTANCIA ENTRE UNIDADES DE 21 METROS
DE LOS SONDADORES DE MONITOREO DE SONDADORES

DIAGRAMA INSTALACION BIODIGESTORES SIN ESCALA

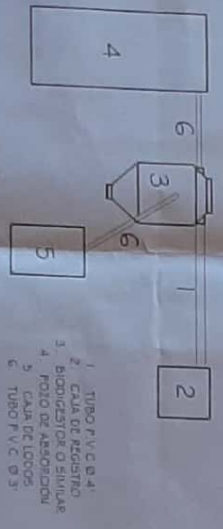


DIAGRAMA DE SISTEMA SIN ESCALA

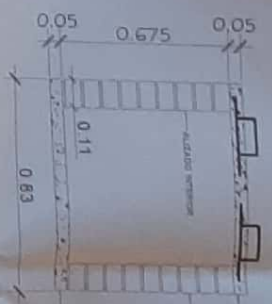
1. TUBO P.V.C. Ø 4"
2. CAJA DE REGISTRO BIODIGESTOR O SIMILAR
3. POZO DE ABSORCIÓN
4. CAJA DE LOSAS
5. TUBO P.V.C. Ø 3"



DETALLE TAPADERA Esc. 1/10

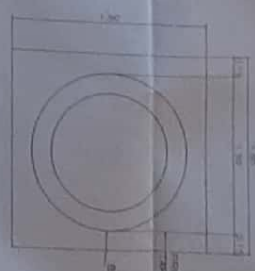


ALBORN HIERRO No. 3
4 HIERROS No. 3 EN AMBOS SENTIDOS EN AMBAS TAPADERAS
ESPESOR DE TAPADERA DE CONCRETO 0.05 MTS



SECCION A-A Esc. 1/10

TAPADERA DE CONCRETO
PARED DE LADRILLO TALLADO
LOSAS FONDO CONCRETO SIN REFUERZO

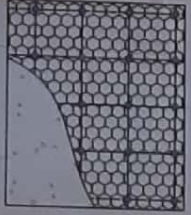


BRICKS
LADRILLOS DE BLOQUE
PUNTO DE 0.18 x 0.18 x 0.18
CONCRETO EN PARED 17.12



CONCRETO EN AMBOS SENTIDOS

MALLA DE GALINERO DE 1"



Pesas de alambre No. 3
L=0.25 m @ 0.50 m
módulo e = 0.02 m

OBSERVACIONES:

ESTABILIZACION DE PARED DE MEZCLA DE CEMENTO Y ARENA PROPORCION (1:3) CON TELA DE GALINERO ANCLADO CON VARNILLA DE HIERRO No. 3

PLANTILLA DE CONCRETO MEZCLA DE CEMENTO Y ARENA PROPORCION (1:3) CON ESPESOR DE 0.10 MTS Y REFUERZO HIERRO No. 3

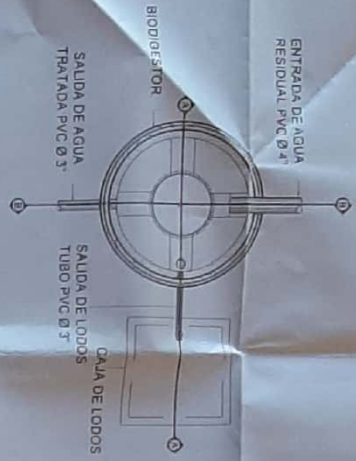
RELLENO MATERIAL ENTALADO CON CAL VVA EN PROPORCION (1:6) COMPACTAR EN CAPAS DE 0.21 MTS

DETALLE DE PARED ESTABILIZADA Esc. 5/8

DETALLE DE POZO DE ABSORCION ESCALA 1:20

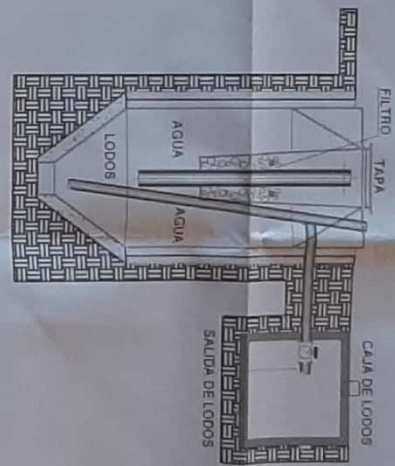
NO.	DESCRIPCION	FECHA
23	CONSTRUCCION INSTITUTO BASICO DE TELESELECCION ALDEA ESPERANZA II PRAY BARRION DE LAS OJAS AV	
24	ALDEA ESPERANZA II	





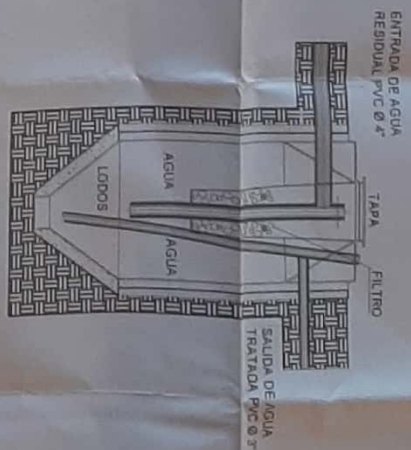
PLANTA BIODIGESTORES

sin escala



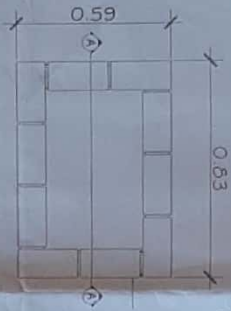
SECCION A-A'
BIODIGESTORES

sin escala



SECCION B-B'
BIODIGESTORES

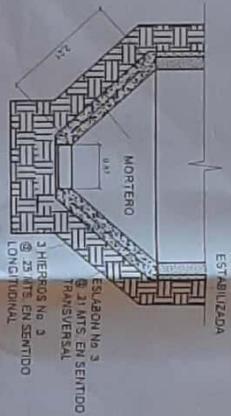
sin escala



PLANTA

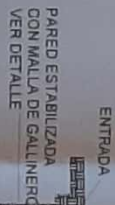
Esc. 1/110

LADRILLO
TALUPO
0.065'x 0.11'x 0.23



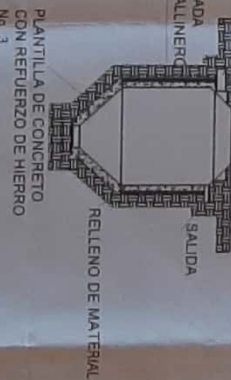
DETALLE PLANTILLA DE CONCRETO

Esc. 1/50

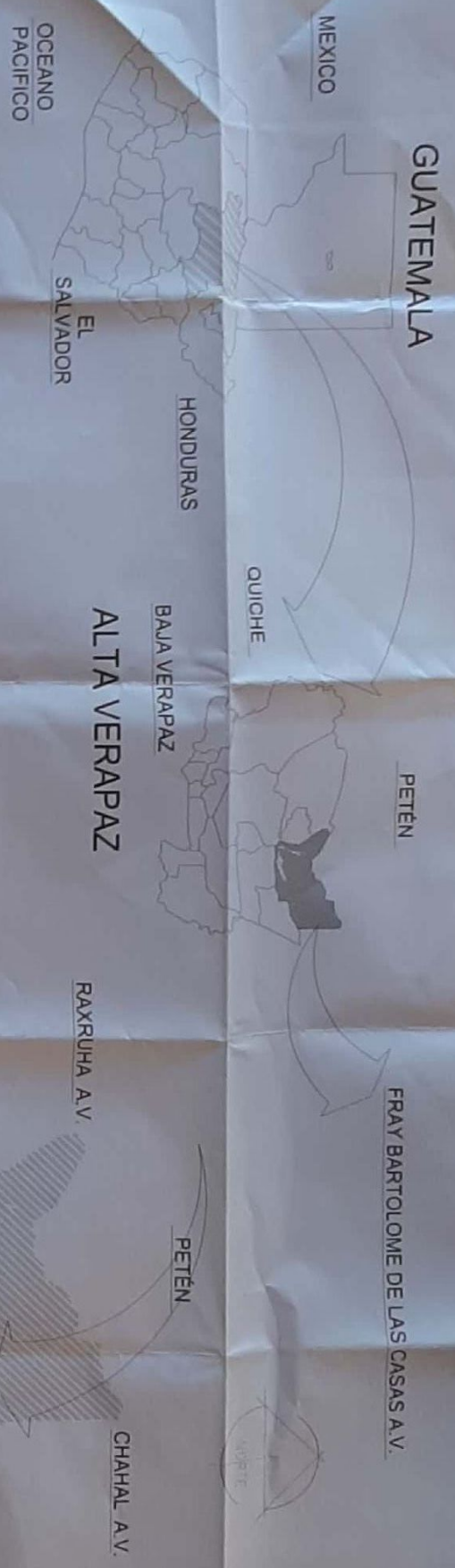


DETALLE DE INSTALACION

Esc. 1/100



Universidad Tecnológica de Costa Rica Facultad de Ingeniería	
Proyecto: CONSTRUCCION INSTITUTO BASICO DE TELESECUNDARIA ALDEA ESPERANZA II, PRAY BARTOLOME DE LOS CASAS, AV. ALDEA ESPERANZA II	Fecha: 24
Autores:	Fecha: 24



LATITUD: 15°56'19.50"N
 LONGITUD: 89°56'44.40"O

PLANO DE LOCALIZACIÓN Sin Escala

FRAY BARTOLOME DE LAS CASAS A.V.

ESTADO	GUATEMALA	PROYECTO	CONSTRUCCION INSTAURACION BASICO
DEPARTAMENTO	PETÉN	COMUNIDAD	ALDEA ESPERANZA
MUNICIPIO	FRAY BARTOLOME DE LAS CASAS A.V.	PARTE DE LOCALIDAD	FRAY BARTOLOME DE LAS CASAS A.V.
FECHA	01	HOJA	24